



RENERE-VANN AS

MONTERING



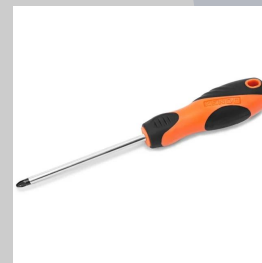
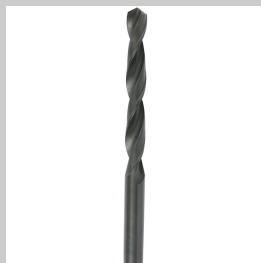
RENERE-VANN AS





MONTERING

- Pakken fra Renere-Vann AS inneholder delene som du trenger til vanlig installasjon din nye vannrenser.
- Nødvendig verktøy: Drill + hullbor 25 mm til tappekran i benk + 6 mm bor til avløpsvann + stjernetrekker + liten skiftenøkkel.



Info: Boliger som er bygget etter 2010 skal ha lekkasjestopper i rom som kjøkken, egne toalettrom og bod med varmtvannsbereder.

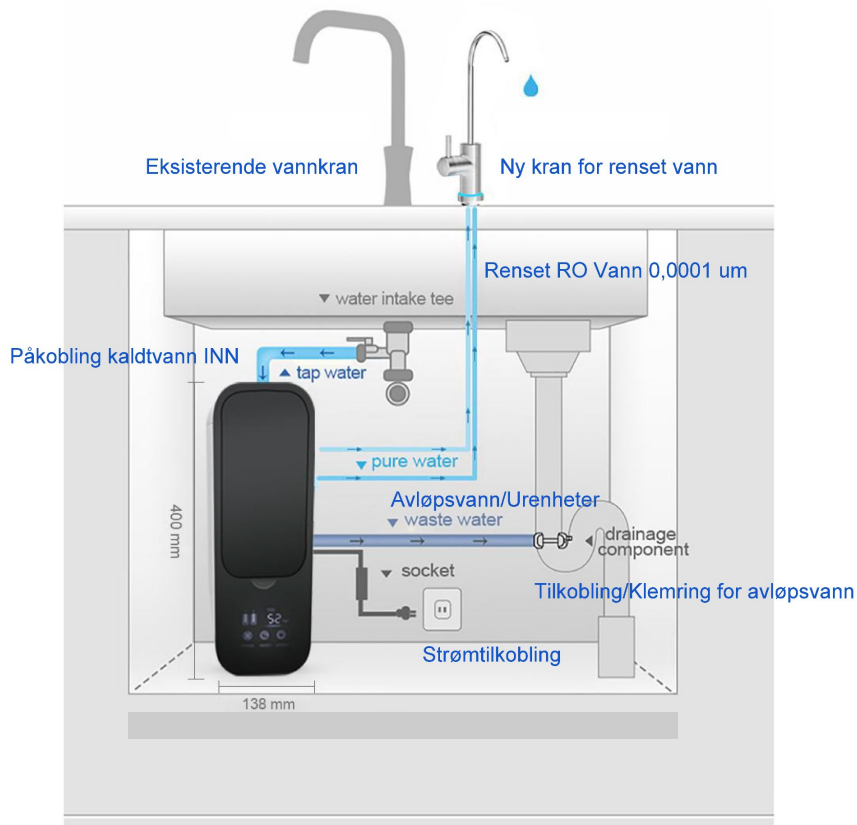
Kravet gjelder for rom som har vanninstallasjoner, men mangler sluk eller vanntett gulv. –

Kravet gjelder også ved rehabilitering av eldre boliger.



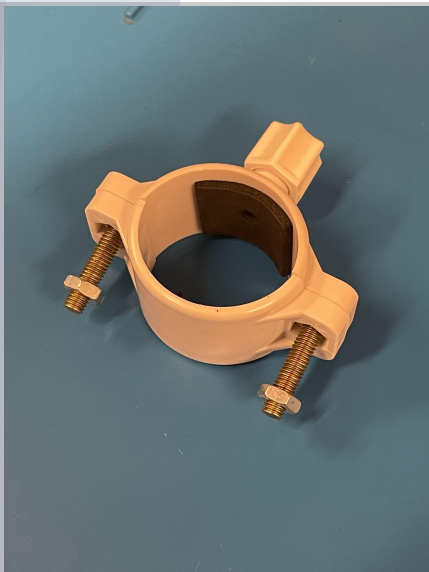
RENERE-VANN AS

MONTERING / Skisse





MONTERING / Tilkobling avløp



- Monter avløpsklammer (bildet) på avløpsrøret i dimensjon 32 - 50 mm.
- Avløpsklammer må monteres slik at avløpsvann ikke kan renne inn i slangen til vannrenser.
- Ta av klem mutter og bruk 6 mm bor igjennom åpning i avløpsklammer for å lage hull i avløpsrøret. (Borddybde max 20 mm)



MONTERING / Tilførsel kaldt vann

Alternativ 1:

Til eksisterende vannkran



- T stykket monteres mellom kaldtvanns tilkobling og slange til eksisterende vannkran/armatur
- Gjenge: $\frac{3}{8}$ " rørgjenger

Alternativ 2:

Til oppvaskmaskin



- Monter T stykket $\frac{3}{4}$ " til mellom uttak for oppvaskmaskin



RENERE-VANN AS

MONTERING / Rentvannskran



- Velg egnet plassering for montering i benkeplate eller oppvask kum.
- Sørg for ledig plass under benk for mutter på undersiden.
- INFO:
 - Led lys viser ● = OK / Normalt (TDS kontrollert)
 - Led lys blinker ● = 10% Levetid på filter gjenstår.
 - Led lys viser ● = Filter må byttes.

(Se A8 Brukermanual)



RENERE-VANN AS

MONTERING / Tilkobling



- Ta bort blå låsesplinter.
- Trykk ringen inn for å trekke ut beskyttelsespluggen i portene.
- Monter slangen - trykk den godt inn, den fester seg i koblingen automatisk
- Fest låsesplint som ekstra sikkerhet
- Følg markering slik at slanger monteres riktig
- Slinger kuttes enkelt med skarp kniv.
- Åpne for vann inn til vannrenser.
- Tilkoble strøm og kabel til ny rentvannskran.

MONTERING / Oppstart



RENERE-VANN AS



- Vannrensere vil nå starte automatisk
- Den kjører egen installasjons rutine med gjennomspyling av filterne.
- Når dette er ferdig kan du åpne rentvannskran.
- Tappe ca 4 liter vann.
- TDS indikator vil angi lavere verdier etterhvert som filter og system blir klargjort.



RENERE-VANN AS

MONTERING / Tekniske Data



- SPENNING: 220 Volt / 50 HZ, Lavspent 24 Volt DC
- STRØMFORBRUK: 95 W (Kun ved tapping av vann)
- GJELDENE VANNTRYKK: 1 - 4 bar
- PRODUKSJONSKAPASITET: 1,6 liter pr.min
- VANNFORBRUK PR LITER RENSET VANN: + 1,7 liter pr. min som går til avløp. (Ca 70% til rentvann, og 30% til avløp)



SERVICE / Bytte av filter



- POWER styrer kun display av/på.
- SELECT velges for manuell gjennomspyling av systemet - holdes inne 3 sek.
- RESET velges etter bytte av filter - holdes inne i 3 sek. Trykk SELECT for valg av hvilket filter du vil bytte RO eller PCT
- Eventuelle luftbobler i vann blir gradvis borte.
- PCT Filter byttes normalt årlig, avhengig av vannkvalitet inn.
- RO Filter byttes normalt etter 12 - 24 mnd, avhengig av vannkvalitet inn.